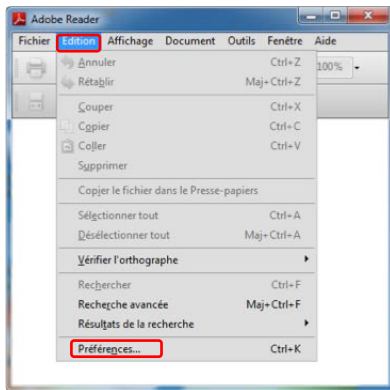


# Configuration des logiciels Adobe® Acrobat® XI (Standard et Pro) et Adobe® Reader® XI

Cette procédure décrit la configuration des logiciels Adobe® Acrobat® Standard XI, Adobe® Acrobat® Pro XI et Adobe® Reader® XI pour permettre de valider un sceau électronique du RDPRM apposé à un document en format PDF. Cette opération doit être effectuée une seule fois par usager et doit être refaite en cas de mise à jour du logiciel.

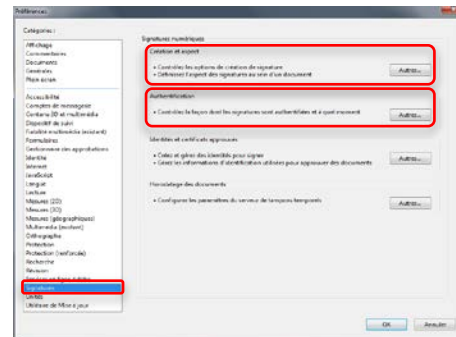
**Préalable :** Avoir terminé la procédure d'importation du certificat de l'autorité de confiance du RDPRM.

1. Ouvrir Adobe® Acrobat® ou Adobe® Reader®. À partir du menu déroulant « **Édition** », sélectionner l'option « **Préférences...** ».

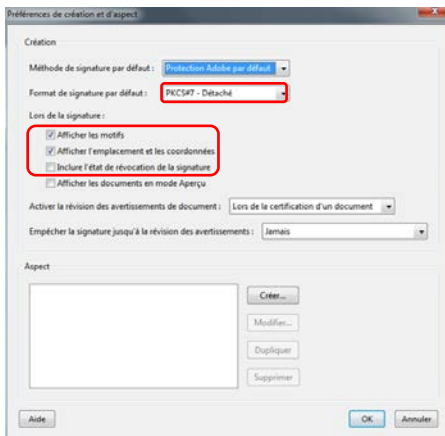


2. Dans la partie gauche de la fenêtre, sélectionner la catégorie « **Signatures** », puis dans la partie droite, cliquer les boutons « **Autres...** » des sections :

- ▶ « **Création et aspect** » pour réaliser l'étape 3 de la présente procédure;
- ▶ « **Authentification** » pour réaliser l'étape 4 de la présente procédure.

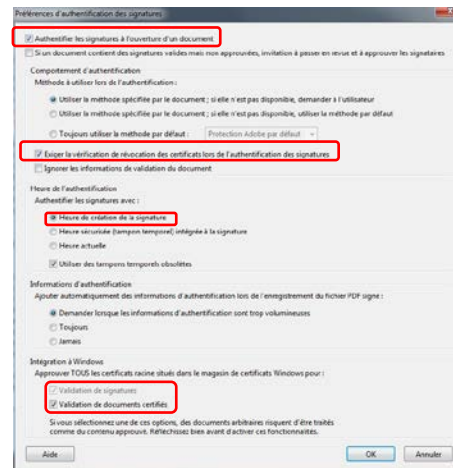


3. Dans la fenêtre « **Préférences de création et d'aspect** », vérifier et ajuster les éléments suivants, puis cliquer le bouton « **OK** » pour fermer la fenêtre.



- ▶ Le format de signature par défaut est « **PKCS#7 - Détaché** ».
- ▶ Les cases « **Afficher les motifs** » et « **Afficher l'emplacement et les coordonnées** » doivent être cochées.
- ▶ La case « **Inclure l'état de révocation de la signature** » ne doit pas être cochée.

4. Dans la fenêtre « **Préférences d'authentification des signatures** », vérifier et ajuster les éléments suivants, puis cliquer le bouton « **OK** » pour fermer la fenêtre.



- ▶ Les cases « **Authentifier les signatures à l'ouverture d'un document** », « **Exiger la vérification de révocation des certificats lors de l'authentification des signatures** », « **Heure de création de la signature** », « **Validation de signatures** » et « **Validation de documents certifiés** » doivent être cochées.

5. Cliquer le bouton « **OK** » pour fermer la fenêtre « **Préférences** ».

\* Les images de ce document sont des captures d'écran du logiciel Adobe® Reader®.